

## Przygotuj się

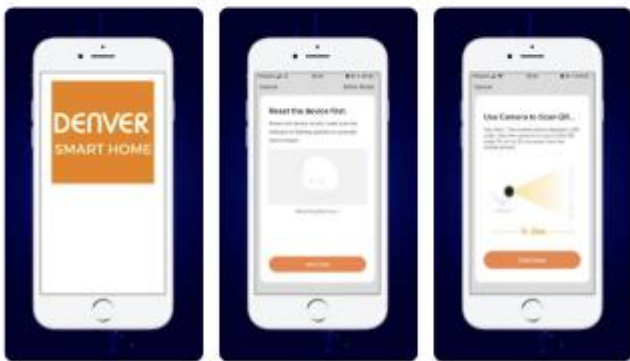
- Przygotuj sieć Wi-Fi i hasło.
  - Upewnij się, że Twoje urządzenie przenośne posiada wersję systemu iOS 8 lub wyższą albo Android 4.1 lub wyższą.
  - Upewnij się, że korzystasz z sieci Wi-Fi 2,4 GHz. Sieć 5 GHz nie jest obsługiwana.
- 1 Pobierz i zainstaluj aplikację DENVER SMART HOME ze sklepu App Store albo Google Play.

denver smart home Cancel



DENVER SMART HO...  
Utilities

GET



Google Play

denver smart home

Underholdning

Apps

Film

Musik

Spil

Enheder

Konto

Betalingsmetoder

Mine abonnemeter

Mine ønskeliste

Mine Play-aktiviteter

Parentalvejledning

Søg Alle resultater

E-bøger

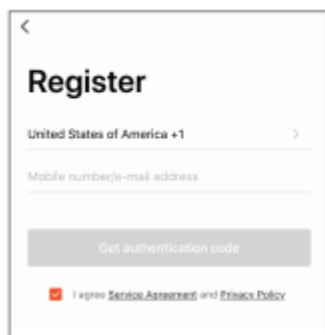
Smart Homes and Health Telemedicine Cathy Rodino 108,00 kr 280,79 kr	The Push: A Climber's Search for the Path Tommy Caldwell 108,00 kr 67,67 kr	Denver's Lakeside David Rosyth 220,42 kr 162,65 kr	A Room Full of Bones Elly Griffiths 129,24 kr 95,37 kr

Apps

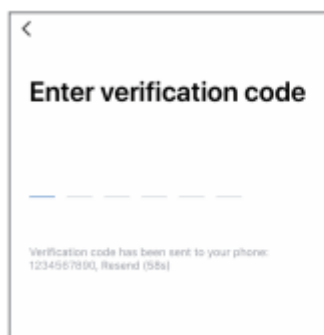
Denver Smart Life DENVER ELECTRONICS ★★★★	DENVER SMART HOME DENVER ELECTRONICS ★★★★	Smart Life - Smart Tuya Inc ★★★★	DENVER IPC DENVER ELECTRONICS ★★★★

GET IT ON  
Google Play

## 2 Zarejestruj konto w aplikacji DENVER SMART HOME.



KROK 1.  
Wpisz swój adres e-mail.



KROK 2.  
Wprowadź kod weryfikacyjny  
i utwórz hasło.

## 3 Podłączenie zasilania

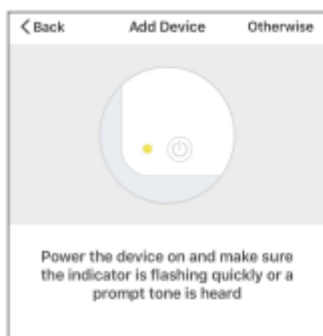
### W jaki sposób ponownie uruchomić urządzenie?

- Używając pręcika do ponownego uruchamiania, naciśnij przycisk ponownego uruchamiania i przytrzymaj przez kilka sekund, aż kamera wyemituje sygnał dźwiękowy.
- Włóż kartę micro SD.



## 4 Dodaj kamerę do aplikacji.

Opcja 1: Użyj kodu QR.



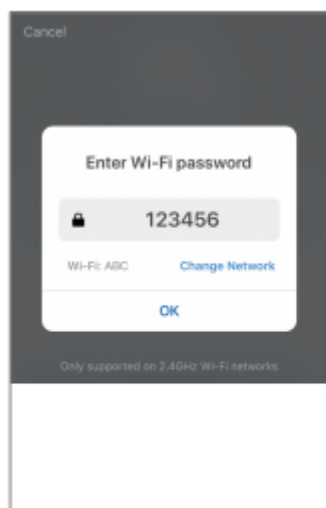
### KROK 1

W aplikacji: w prawym górnym rogu ekranu „Dodaj urządzenie” dotknij opcji „Inaczej”.



### KROK 2

Wybierz „Kod QR”.



### KROK 3

Wprowadź swoją sieć Wi-Fi i hasło.



### KROK 4

Zeskanuj kod QR przy użyciu aparatu.

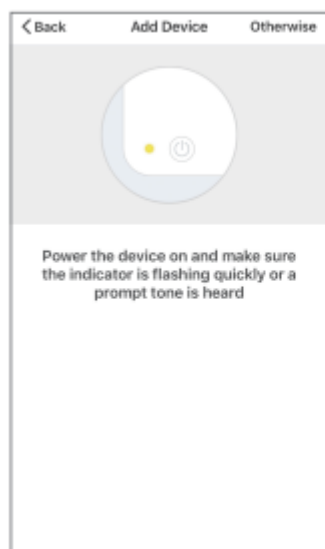
## 5 Dodaj kamerę do aplikacji.

Opcja 2: Użyj inteligentnej konfiguracji.



### KROK 1

W aplikacji: w prawym górnym rogu ekranu głównego dotknij (+).  
Następnie wybierz „Inteligentna kamera”.



### KROK 2

Upewnij się, że lampka wskaźnika kamery miga na czerwono, wskazując tym samym, że kamera jest gotowa do połączenia. W przeciwnym razie postępuj zgodnie z instrukcją ponownego uruchomienia kamery, aż lampka wskaźnika zacznie migać na czerwono, a następnie dotknij polecenie „Następny krok”.

Zakładka „Inteligentna kamera ” znajduje się w kategorii „Bezpieczeństwo i czujnik”.

## Często zadawane pytania

### 1 Czy mogę udostępniać kamerę rodzinie lub przyjaciołom?

Tak, możesz udostępnić kamerę rodzinie lub przyjaciołom, a więc mogą oni uzyskać do niej dostęp i kontrolować oświetlenie, przełączniki elektryczne czy inne urządzenia. W aplikacji: dotknij przycisk profilu, a następnie „Zarządzanie domem”. W ten sposób możesz udzielić lub cofnąć uprawnienia udostępniania. Aby umożliwić udostępnianie innym użytkownikom, muszą oni pobrać aplikację i zarejestrować nowe konto.

### 2 Jaki jest zasięg połączenia bezprzewodowego?

Zasięg kamery bezprzewodowej jest uzależniony od Twojego routera Wi-Fi i warunków panujących w pomieszczeniu. Sprawdź dane techniczne routera, aby poznać dokładne dane dot. zasięgu.

### 3 Kamera jest niedostępna lub nieosiągalna?

Upewnij się, że router Wi-Fi ma dostęp do sieci i znajduje się w zasięgu.

Upewnij się, że posiadasz najnowszą aplikację przez dotknięcie opcji „Sprawdź aktualizację oprogramowania sprzętowego” w ustawieniach urządzenia w aplikacji.

### 4 Kamera nie może się połączyć z siecią Wi-Fi.

Upewnij się, że podczas konfiguracji sieci Wi-Fi zostało wpisane poprawne hasło Wi-Fi. Sprawdź, czy nie występuje problem z połączeniem internetowym. Jeśli sygnał Wi-Fi jest zbyt słaby, uruchom ponownie router Wi-Fi i sprawdź sygnał jeszcze raz.

### 5 Ile kamer mogę podłączyć?

Aplikacja DENVER SMART HOME może połączyć nieograniczoną liczbę urządzeń znajdujących się w nieograniczonej liczbie miejsc. Router Wi-Fi może posiadać ograniczenie dot. liczby połączonych urządzeń.

#### ADAPTER AC DC

Nazwa lub znak towarowy producenta, numer ewidencyjny przedsiębiorstwa i adres	Nazwa producenta : Shenzhen ShiAn Power Technology Co., LTD Numer rejestracyjny : 91440300MA5ECNCN1E Adres : 7F, budynek A, Jinhong Industrial Park, Jiuwei 3. Strefa przemysłowa, Hangcheng Street, Bao an District, Shenzhen, Chiny
Identyfikator modelu	SA-0501500EUU
Napięcie wejściowe	100-240V AC
Wejściowa częstotliwość prądu przemiennego	50/60
Napięcie wyjściowe	5V±5%
Prąd wyjściowy	1.5A
Moc wyjściowa	7.5W
Średnia wydajność podczas pracy	73%
Wydajność przy niskim obciążeniu (10%)	70%
Pobór mocy bez obciążenia	0.09W

Uwaga: wszystkie produkty mogą zostać zmienione bez uprzedzenia. Zastrzegamy sobie prawo do błędów i pominięć w instrukcji obsługi.

WSZYSTKIE PRAWA ZASTRZEŻONE, COPYRIGHT DENVER ELECTRONICS A/S



www.denver-electronics.com



Sprzęt elektryczny i elektroniczny zawiera materiały, elementy oraz substancje, które mogą być niebezpieczne dla zdrowia i środowiska, jeśli materiał odpadowy (wyrzucony sprzęt elektryczny, elektroniczny) nie są właściwie potraktowane.

Sprzęt elektryczny i elektroniczny i baterie oznaczone są przekreślonym symbolem śmietnika, patrz wyżej. Ten symbol oznacza, że sprzęt elektryczny i elektroniczny nie powinien być wyrzucany z innymi odpadami domowymi, ale powinien być usuwany oddzielnie.

Wszystkie miasta mają ustalone miejsca zbiórki sprzętu elektrycznego i elektronicznego, gdzie można go bezpłatnie oddać w stacjach recyklingu i innych miejscach zbiórki lub zlecić jego odbiór z gospodarstw domowych. Dodatkowe informacje dostępne są w urzędzie odpowiedzialnym za usuwanie odpadów.

Inter Sales A/S niniejszym oświadcza, że typ urządzenia IIC-215 jest zgodny z dyrektywą 2014/53/EU. Pełny tekst deklaracji zgodności UE jest dostępny pod następującym adresem internetowym: [www.denver-electronics.com](http://www.denver-electronics.com) Kliknij IKONĘ wyszukiwania na górze strony. Wpisz numer modelu: IIC-215. Przejdź na stronę produktu. Dyrektywa RED jest na stronie materiałów do pobrania/innych plików do pobrania.

Zakres częstotliwości pracy:2412MHZ~2472MHZ

Maks. moc wyjściowa:5W

DENVER ELECTRONICS A/S

Omega 5A, Soeften

DK-8382 Hinnerup

Dania

[www.facebook.com/denverelectronics](http://www.facebook.com/denverelectronics)